

Zamontować rozdzielnicę typu XIRIA prod. EATON/HOLEC (zgodnie z Założeńmi Projektowymi nr PS-1/130/12)

Dopuszcza się montaż rozdzielnic typu TPM konfiguracja LLT prod. ZPUE S.A.

$U_n = 25 \text{ kV}$
 $I_n = 630 \text{ A}$
 $k = 20 \text{ kA (1s)}$
 $I_p = 50 \text{ kA}$

(zgodnie z rysunkami Projektu Budowlanego i Adaptacji)

Ist. linia kablowa SN-15kV
3x(YHAKXS 1x240mm²/50mm²)
kier. st. nr 53178

Ist. linia kablowa SN-15kV
relacji od st. nr 53178
do st. nr 52244 należy
zlokalizować, przeciąć i
zmurować wprowadzić
do nowej st.

Ist. linia kablowa SN-15kV
3x(YHAKXS 1x240mm²/50mm²)
kier. st. nr 52244

3xproj. wnetrzowa głowica
kablowa SN typu
CTS 630A 24kV 95-240/EGA

3xproj. przelotowa
mufa kablowa SN typu
CHMSV 24kV 95-240/PL

proj. linia kablowa SN-15kV
3x(XRUHAKXS 1x240mm²/50mm²)
L=3x6m (tr=1m)

proj. linia kablowa SN-15kV
3x(XRUHAKXS 1x240mm²/50mm²)
L=3x6m (tr=1m)

Transformator
630 kVA
15,75 kV/0,42 kV
(max. 1000 kVA)
ZK

3xproj. przelotowa
mufa kablowa SN typu
CHMSV 24kV 95-240/PL

1x(4xYHAKXS (1x240 mm²))
3x(4xYHAKXS (1x240 mm²))
1xP80x10
3xP80x10

3xP80x10

A1

A2

AGREGAT
SYNCHRONIZACJA

AGREGAT
ZASILANIE

YAKXS 4x120mm L=7m (tr=1m)
YAKY 4x120mm
KIER. ZK UL. RZGOWSKA 14/18

YAKXS 4x120mm L=5m (tr=1m)
YAKY 4x120mm
KIER. ZK UL. RZGOWSKA 9

YAKXS 4x120mm L=7m (tr=1m)
YAKY 4x120mm
KIER. ZK UL. RZGOWSKA 15

YAKXS 4x120mm L=2,2m (tr=1m)
YAKY 4x120mm
KIER. ZK UL. RZGOWSKA 16

YAKXS 4x120mm L=12m (tr=1m)
YAKY 4x120mm
KIER. ZK UL. RZGOWSKA 7 (KIOSK)

YAKXS 4x120mm L=3m (tr=1m)
YAKY 4x120mm
KIER. RZGOWSKA 24

YAKXS 4x120mm L=12m (tr=1m)
YAKY 4x120mm
KIER. RZGOWSKA 24

YAKXS 4x120mm L=8m (tr=1m)
YAKY 4x120mm
KIER. RZGOWSKA 7

YAKXS 4x120mm L=8m (tr=1m)
YAKY 4x120mm
KIER. RZGOWSKA 7

YAKXS 4x120mm L=8m (tr=1m)
YAKY 4x120mm
KIER. RZGOWSKA 7

YAKXS 4x120mm L=8m (tr=1m)
YAKY 4x120mm
KIER. RZGOWSKA 7

YAKXS 4x120mm L=8m (tr=1m)
YAKY 4x120mm
KIER. RZGOWSKA 7

YAKXS 4x120mm L=8m (tr=1m)
YAKY 4x120mm
KIER. RZGOWSKA 7

YAKXS 4x120mm L=8m (tr=1m)
YAKY 4x120mm
KIER. RZGOWSKA 7

YAKXS 4x120mm L=8m (tr=1m)
YAKY 4x120mm
KIER. RZGOWSKA 7

YAKXS 4x120mm L=8m (tr=1m)
YAKY 4x120mm
KIER. RZGOWSKA 7

YAKXS 4x120mm L=8m (tr=1m)
YAKY 4x120mm
KIER. RZGOWSKA 7

YAKXS 4x120mm L=8m (tr=1m)
YAKY 4x120mm
KIER. RZGOWSKA 7

YAKXS 4x120mm L=8m (tr=1m)
YAKY 4x120mm
KIER. RZGOWSKA 7

YAKXS 4x120mm L=8m (tr=1m)
YAKY 4x120mm
KIER. RZGOWSKA 7

YAKXS 4x120mm L=8m (tr=1m)
YAKY 4x120mm
KIER. RZGOWSKA 7

YAKXS 4x120mm L=8m (tr=1m)
YAKY 4x120mm
KIER. RZGOWSKA 7

YAKXS 4x120mm L=8m (tr=1m)
YAKY 4x120mm
KIER. RZGOWSKA 7

YAKXS 4x120mm L=8m (tr=1m)
YAKY 4x120mm
KIER. RZGOWSKA 7

YAKXS 4x120mm L=8m (tr=1m)
YAKY 4x120mm
KIER. RZGOWSKA 7

YAKXS 4x120mm L=8m (tr=1m)
YAKY 4x120mm
KIER. RZGOWSKA 7

YAKXS 4x120mm L=8m (tr=1m)
YAKY 4x120mm
KIER. RZGOWSKA 7

YAKXS 4x120mm L=8m (tr=1m)
YAKY 4x120mm
KIER. RZGOWSKA 7

YAKXS 4x120mm L=8m (tr=1m)
YAKY 4x120mm
KIER. RZGOWSKA 7

YAKXS 4x120mm L=8m (tr=1m)
YAKY 4x120mm
KIER. RZGOWSKA 7

YAKXS 4x120mm L=8m (tr=1m)
YAKY 4x120mm
KIER. RZGOWSKA 7

YAKXS 4x120mm L=8m (tr=1m)
YAKY 4x120mm
KIER. RZGOWSKA 7

YAKXS 4x120mm L=8m (tr=1m)
YAKY 4x120mm
KIER. RZGOWSKA 7

YAKXS 4x120mm L=8m (tr=1m)
YAKY 4x120mm
KIER. RZGOWSKA 7

YAKXS 4x120mm L=8m (tr=1m)
YAKY 4x120mm
KIER. RZGOWSKA 7

YAKXS 4x120mm L=8m (tr=1m)
YAKY 4x120mm
KIER. RZGOWSKA 7

YAKXS 4x120mm L=8m (tr=1m)
YAKY 4x120mm
KIER. RZGOWSKA 7

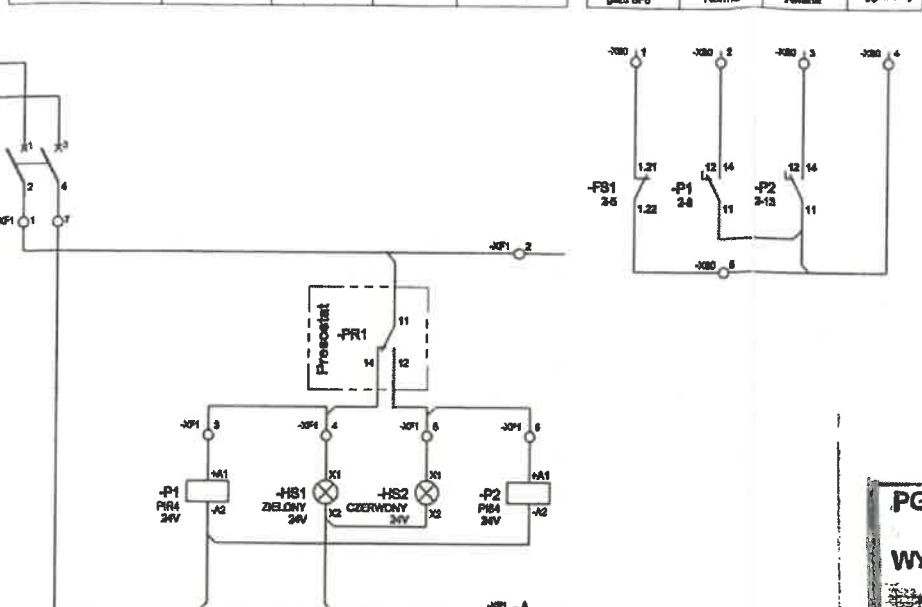
YAKXS 4x120mm L=8m (tr=1m)
YAKY 4x120mm
KIER. RZGOWSKA 7

Uwaga:
Przed przystąpieniem do wykonania robót należy w
PGE Dystrybucja S.A. Oddział Łódź potwierdzić
ostateczną konfigurację obwodów projektowanej stacji.
Należy również przewidzieć konieczność odtworzenia
obwodów niezainwentaryzowanych, nieuwzględnionych
niniejszym opracowaniem.

Uwaga: Pod napięciem również
po otwarciu rozłącznika głównego

SCHEMAT IDEOWY - Sygnalizacja gazu

Zabezpieczenie obwodów sygnalizacji	Obwody sygnalizacji SF6			Telemechanika		
	Powłoczenie - norma	Norma	Awaria	Powłoczenie - awaria	Norma	Awaria



WYKONANO ZGODNIE
Z DOKUMENTACJĄ PROJEKTOWĄ

PGE Dystrybucja S.A. Oddział Łódź
ul. Tuwima 58, 90-021 Łódź
WYDZIAŁ ZARZĄDZANIA MAJĄTKIEM SIECIOWYM
DZIAŁ UTRZYMANIA SIECI

Uzgodnienia /Opinie do/ projektu / koncepcji*
określono bez uwag *

w piśmie nr 22/2019/10/22657/131265/2019

które powinny stanowić integralną
część projektu / koncepcji *

Prawa osób trzecich muszą być zachowane.

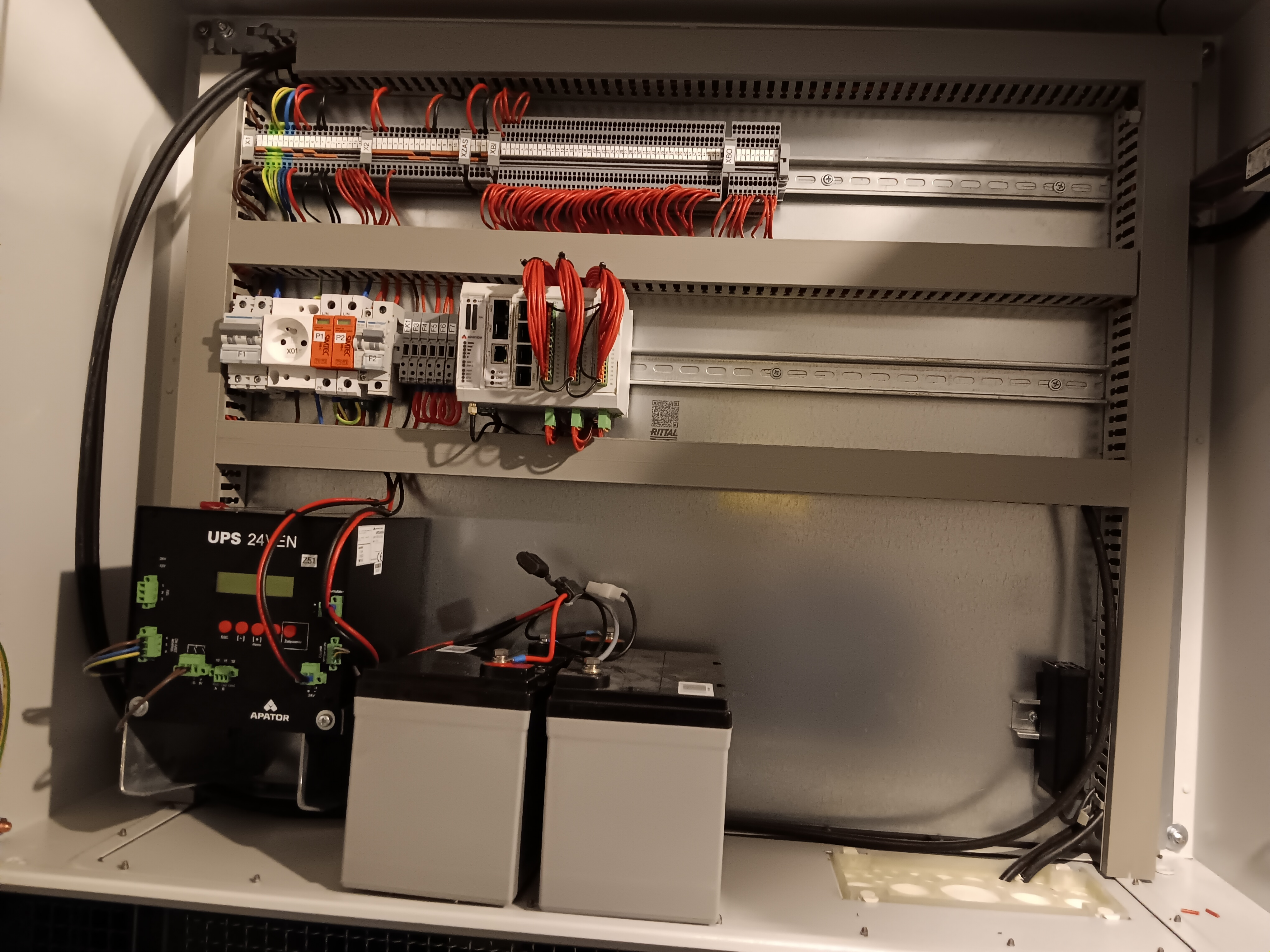
Wydział Zarządzania Majątkiem Sieciowym
Dział Utrzymania Sieci

Łódź, dnia 04.09.2019

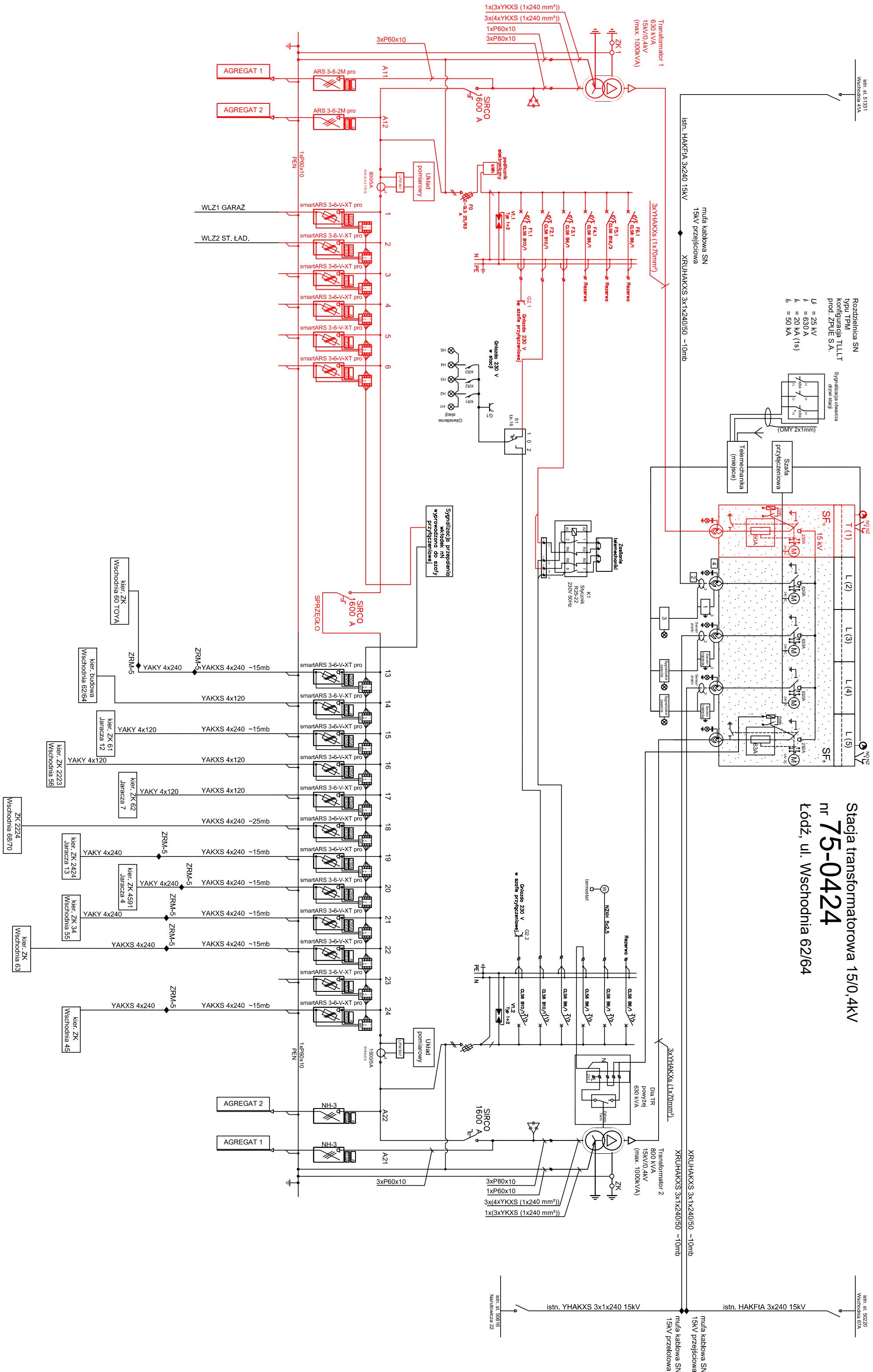
* Niepotrzebne skreślić

W Bud p. 4 wprowadzono 1x YAKXS 4x120mm²
drugi kabel wprowadzono do przedziału
kablowego i nie podłączono ze względu na
uszkodzenie kabla przed mufą.

Biuro projektowe:	
Nazwa i Adres inwestycji:	BUDOWA ODTWORZENIOWEJ KONTENEROWEJ STACJI TRANSFORMATOROWEJ 15/0,4kV, LINII KABLOWYCH SN-15kV, LINII KABLOWYCH nN-0,4kV ORAZ ROZDZIELNICZY OŚWIETLENIA ULIC W MIEJSCOWOŚCI ŁÓDŹ, UL. RZGOWSKA 7.
Temat:	ST. TRANSFORMATOROWA SN/nN, LINIE KABLOWE SN, ROZDZIELNICA OŚWIETLENIA ULIC
Obiekt:	
Tytuł (nazwa) rysunku:	SCHEMAT IDEOWY ZASILANIA
Autor projektu:	Imię i nazwisko: Specjalność: Numer: Podpis: 07.2019 E-2
Projektował:	
Sprawdził:	







DOKUMENTACJA
POWYKONAWCZA

Politechniki 21a
75-2064 [3]

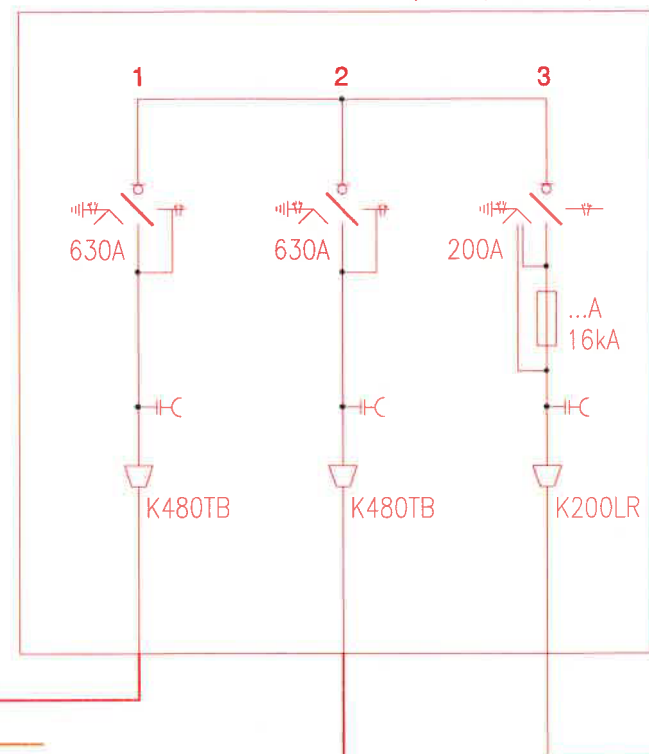
HAKnFia 3x240mm²

HAKnFia 3x240mm²

23251 [7]

Obywatelska 102 Rusalka

Rozdzielnica SN typu 8DJH w układzie RRT
630A, 24kV, 16/40kA, IP31



3xYHAKXS 1x70mm²
[12/20kV]

Transformator

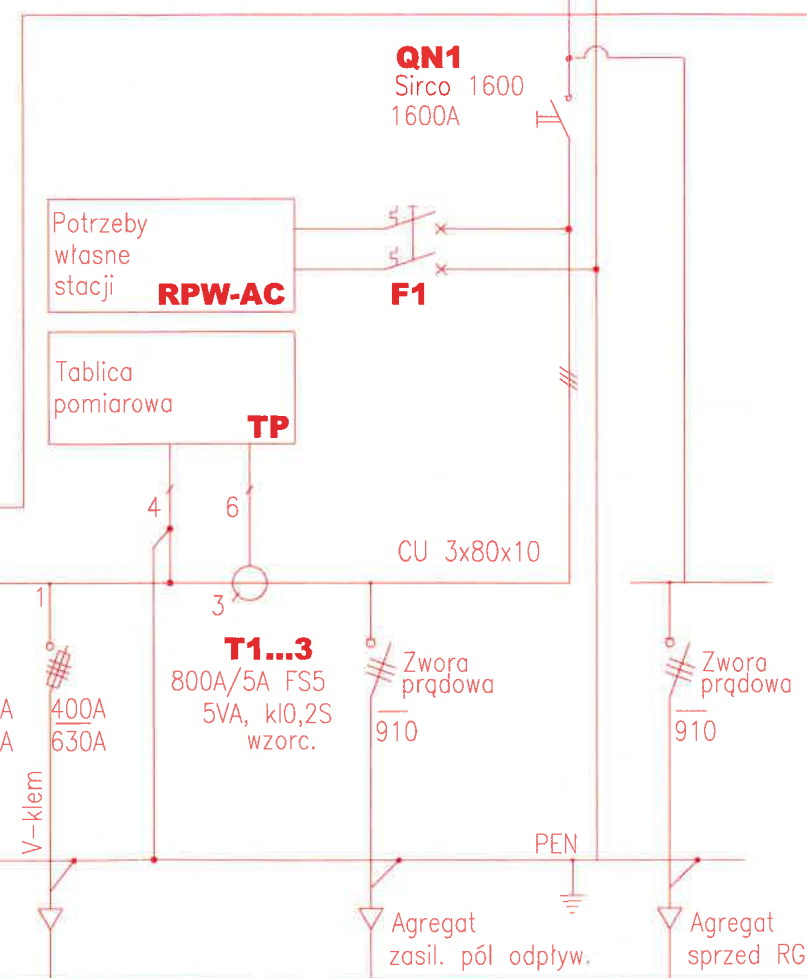
24MON011.C16-95.CW

Moc (max. 1000)	630	kVA
Nap. górne	15,75	kV
Nap. dolne	0,42	kV
Grupa połączeń	Dyn5	

Kompensacja biegu jałowego
transformatora

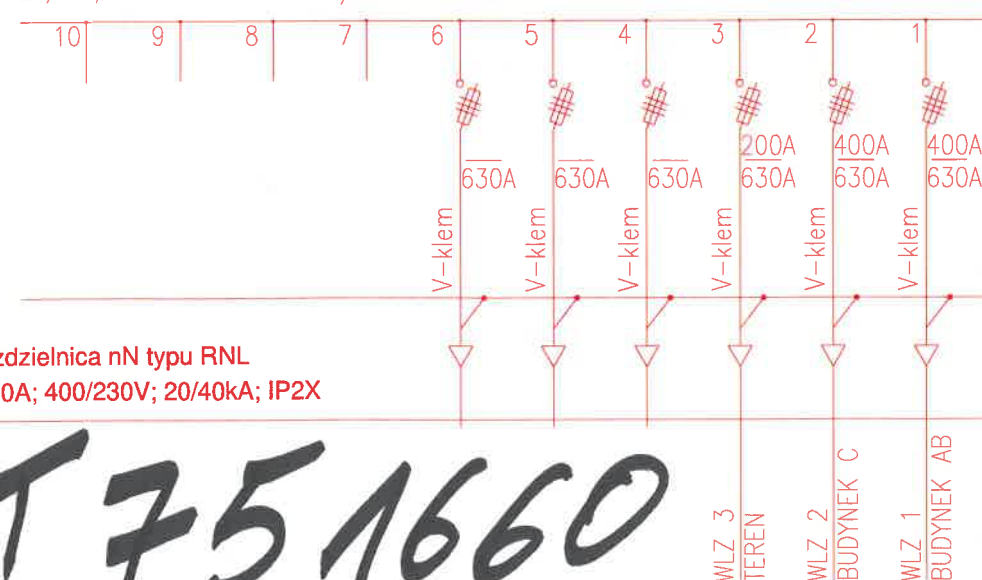


3x(3xYKXs 1x240mm²) (L1,L2,L3)
3xYKXs 1x240mm² (PEN) [0,6/1kV]



Rozdzielnica nN typu RNL
1600A; 400/230V; 20/40kA; IP2X

L1, L2, L3 In=1600A 400/230V 50Hz



ST 75 1660

6x NH3 630A (V-klem)
2x NH 910A

WLZ 3
TEREN
WLZ 2
BUDYNEK C
WLZ 1
BUDYNEK AB

wykonano
2 projekty

KLO

POE Dystrybucja S.A. Oddział Łódź
ul. Turwina 59, 90-021 Łódź
DZIAŁ ZARZĄDZANIA MAJĄTKIEM SIECIOWYM
DZIAŁ UTRZYMANIA SIECI

Uzgodnienia / Opinie do / projektu / koncepcji
określono bez uwag *

w piśmie nr 22.05/414.224/503864/2024

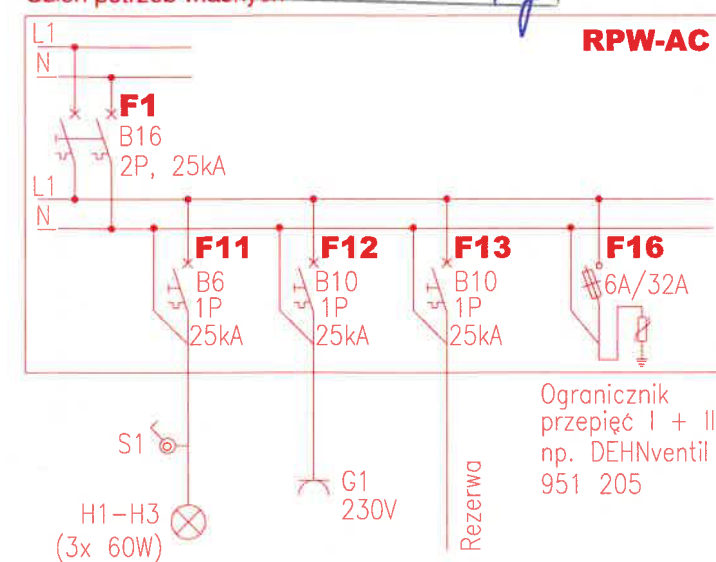
które powinno stanowić integralną
część projektu / koncepcji.

Prawa osób trzecich muszą być zachowane.

Wydział Zarządzania Majątkiem Sieciowym
Dział Utrzymania Sieci

Łódź, dnia 23.05.2024 pieczęć i podpis

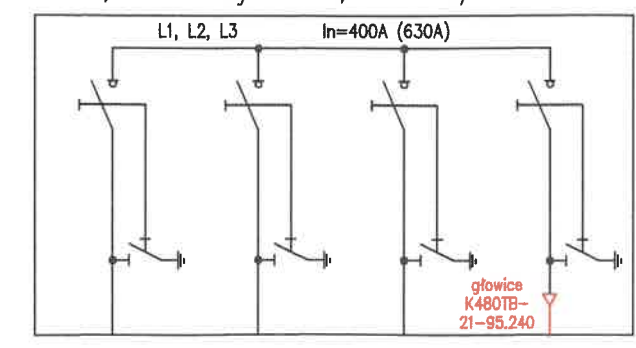
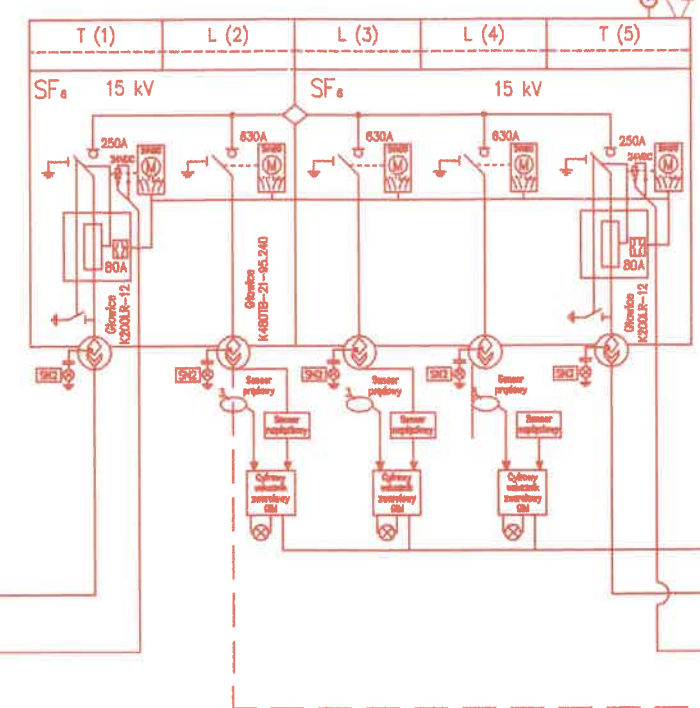
* Niepotrzebne skrócić
Człon potrzeb własnych



TEMAT: Budowa linii kablowej SN 15kV wraz z systemem uziemienia i kanalizacją kablową oraz lokalizacją stacji transformatorowej w Łodzi ul. Jasień 20/28.			
STADIUM:	PROJEKT ZAGOSPODAROWANIA TERENU		PODPISY
PROJEKTANT:			
SPRAWDZIŁ:			
TYTUŁ RYS:	SCHEMAT IDEOWY ZASILANIA		NR RYS: E-4
BRANŻA:	ELEKTRYCZNA	DATA:	Kwiecień 2024
SKALA:	n/d	Nr strony:	

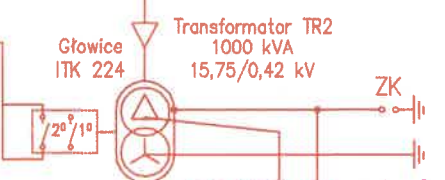
istn. złącze kablowe SN-15 kV nr 54128
Łódź, ul. Srebrzyńska 16, dz. nr 8/11 obr. P-8

Rozdzielnica SN
typu TPM
konfiguracja TLLLT
prod. ZPUÉ S.A.
 $U_n = 25 \text{ kV}$
 $I_n = 630 \text{ A}$
 $I_{sc} = 250 \text{ A}$
 $I_{sc} = 20 \text{ kA (1s)}$
 $I_{sc} = 50 \text{ kA}$



proj. 3xXRUHAKXS 1x240/50 mm² 12/20 kV, l=297 m (320 m)
+1xRHDPE 40/3,7 mm, l=297 m (308 m)

3xYHAKXS (1x70mm²)



DOKUMENTACJA
POWYKONAWCZA

